

E Camlock - Kupplungen

Quick couplings

Nach MIL-C-27487. Gewinde DIN EN 10226-1:2004 (alte DIN 2999). Außengewinde sind konisch (R) und Innengewinde zylindrisch (Rp).

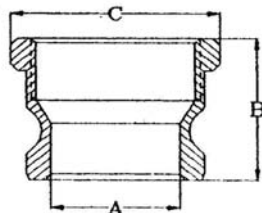
Werkstoff 1.4401 / AISI 316

Acc. MIL-C-27487. Thread DIN EN 10226-1:2004 (old DIN 2999).

Male threads are conical (R) and female threads cylindrical (Rp).

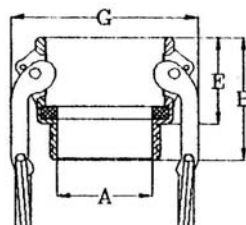
Material 1.4401 / AISI 316

Typ A Adapter / Varterteil mit Innengewinde Adapter female thread



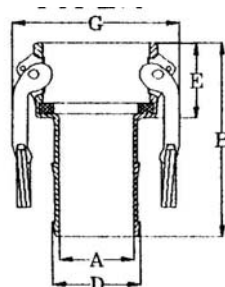
Rp	DN	kg
1/2"	15	0,070
3/4"	20	0,116
1"	25	0,156
1 1/4"	32	0,207
1 1/2"	40	0,295
2"	50	0,427
2 1/2"	65	0,755
3"	80	0,782
4"	100	1,219
6"	150	2,000

Typ B Kupplung / Mutterteil mit Außengewinde coupler male thread



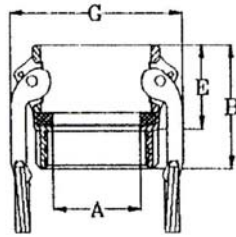
R	DN	kg
1/2"	15	0,163
3/4"	20	0,204
1"	25	0,280
1 1/4"	32	0,485
1 1/2"	40	0,523
2"	50	0,641
2 1/2"	65	0,953
3"	80	1,396
4"	100	1,841
6"	150	2,500

Typ C Kupplung / Mutterteil mit Schlauchtülle coupler hose shank



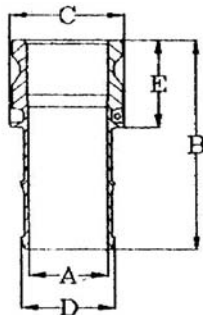
R	DN	kg
1/2"	15	0,193
3/4"	20	0,226
1"	25	0,333
1 1/4"	32	0,548
1 1/2"	40	0,615
2"	50	0,708
2 1/2"	65	1,243
3"	80	1,904
4"	100	2,620
6"	150	3,000

Typ D Kupplung / Mutterteil mit Innengewinde
coupler female thread



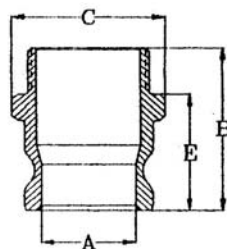
Rp	DN	kg
1/2"	15	0,189
3/4"	20	0,241
1"	25	0,315
1 1/4"	32	0,522
1 1/2"	40	0,595
2"	50	0,681
2 1/2"	65	0,937
3"	80	1,271
4"	100	1,963
6"	150	2,500

Typ E Adapter / Vaterteil mit Schlauchtülle
adapter hose shank



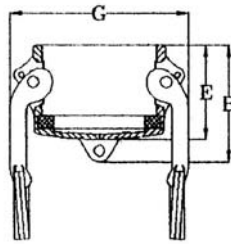
R	DN	kg
1/2"	15	0,115
3/4"	20	0,165
1"	25	0,270
1 1/4"	32	0,372
1 1/2"	40	0,525
2"	50	0,891
2 1/2"	65	1,099
3"	80	1,789
4"	100	2,293
6"	150	3,000

Typ F Adapter / Vaterteil mit Aussengewinde
adapter male thread



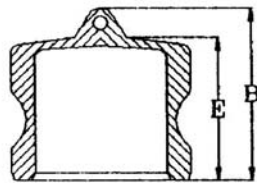
R	DN	kg
1/2"	15	0,091
3/4"	20	0,171
1"	25	0,245
1 1/4"	32	0,368
1 1/2"	40	0,483
2"	50	0,669
2 1/2"	65	1,025
3"	80	1,412
4"	100	2,216
6"	150	2,800

Typ DC Staubschutzkappe (Mutterteil)
dustcap



Rp	DN	kg
1/2"	15	0,156
3/4"	20	0,179
1"	25	0,249
1 1/4"	32	0,452
1 1/2"	40	0,487
2"	50	0,616
2 1/2"	65	0,914
3"	80	1,262
4"	100	1,896
6"	150	2,500

Typ DP Staubschutzstopfen (Vaterteil)
dustplug



Rp	DN	kg
1/2"	15	0,094
3/4"	20	0,083
1"	25	0,139
1 1/4"	32	0,237
1 1/2"	40	0,295
2"	50	0,452
2 1/2"	65	0,680
3"	80	0,861
4"	100	1,459
6"	150	2,000